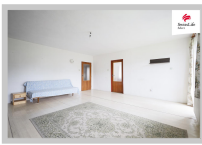




## Prodej rodinného domu 180 m<sup>2</sup>, Horní Krupá

 Výtah: Ne	 Garáž: Ano	 Číslo zakázky: 24335
Název:	<b>Prodej rodinného domu 180 m<sup>2</sup>, Horní Krupá</b>	
<b>Celková cena:</b>	<b>4 499 000 Kč</b>	
Adresa:	<b>Horní Krupá</b>	
Datum aktualizace:	<b>19.01.2026</b>	
Druh objektu:	<b>Cihlová</b>	
Stav objektu:	<b>Dobrý</b>	
Zástavba:		
Typ objektu:	<b>Samostatný</b>	
Typ domu:	<b>Patrový</b>	
Umístění:	<b>Klidná část obce</b>	



### POPIS NEMOVITOSTI

Přináším prodej opravdu velkého rodinného domu v malebné obci Horní Krupá. Tento patrový dům s dispozicí 9+1 nabízí dostatek prostoru a pohodlí pro větší rodinu či rovnou dvě generace...

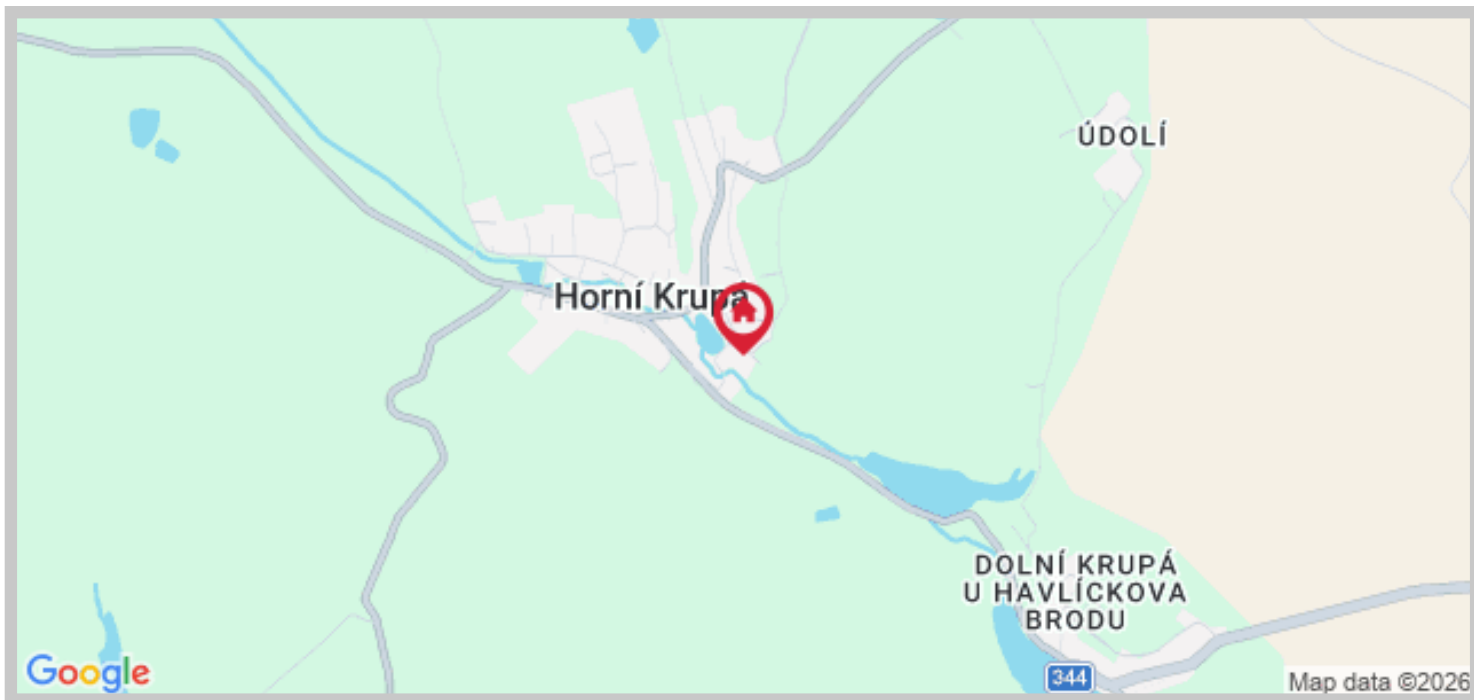
Dvě půdorysně téměř totožná podlaží dávají dohromady cca 180 m<sup>2</sup> užitné plochy pro bydlení. V obou podlažích jsou dohromady 3 balkóny (k finalizaci). Celková podlahová plocha domu činí přibližně 270 m<sup>2</sup> (2 obytná podlaží + suterén s garáží). Je zde také velký půdní prostor. Zastavěná plocha činí 143 m<sup>2</sup> a dům se nachází na prostorném pozemku o rozloze celkem 1042 m<sup>2</sup>.

Dům byl kolaudován v roce 1992 a je ve stavu, který umožňuje úpravy a finalizaci dle vlastních představ. Součástí suterénu je několik sklepních místností a také prostorná garáž pro dvě auta o ploše 30 m<sup>2</sup> s montážní jámou pro kutily. Nachází se zde také kotelna s kotlem na tuhá paliva 3. generace, který zajišťuje ohřev vody do radiátorů. Do domu je i zaveden plyn, nicméně není využíván. Ohřev užitkové vody je zajišťován bojlerem. Je také možnost přepnout vodu do domu z vlastní studny.

Obec Horní Krupá se nachází jen 10 km od města Havlíčkův Brod a stejně tak od města Chotěboř. Nabízí základní občanskou vybavenost jako např. obecní úřad, mateřská školka, hřiště, kulturní dům atd.

Pro domluvení prohlídky mne neváhejte kontaktovat.

# UMÍSTĚNÍ OBJEKTU



## PODROBNOSTI

Druh objektu:	<b>Cihlová</b>	Bazén:	<b>Ne</b>
Stav objektu:	<b>Dobrý</b>	Zdroj vody:	<b>Místní zdroj, Dálkový vodovod</b>
Typ objektu:	<b>Samostatný</b>	Rozvod topení:	<b>Ústřední tuhá paliva</b>
Typ domu:	<b>Patrový</b>	Rozvod plynu:	<b>Plynovod</b>
Umístění:	<b>Klidná část obce</b>	Typ odpadu:	<b>Veřejná kanalizace, Septik</b>
Počet podlaží objektu:	<b>3</b>	Plocha zastavěná:	<b>143 m<sup>2</sup></b>
Stavba:	<b>Rodinný dům</b>	Plocha užitná:	<b>180 m<sup>2</sup></b>
Zařízeno:	<b>Částečně</b>	Plocha podlahová:	<b>270 m<sup>2</sup></b>
Parkování:	<b>Ano</b>	Plocha pozemku:	<b>1042 m<sup>2</sup></b>
Sklep:	<b>Ano</b>	Rok kolaudace:	<b>1992</b>
Garáž:	<b>Ano</b>	Třída energetické náročnosti budovy:	<b>G - mimořádně nevhodná</b>
Plocha garáží:	<b>30 m<sup>2</sup></b>		