
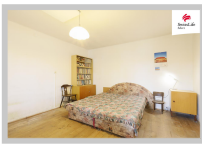




## Prodej rodinného domu 100 m<sup>2</sup>, Bezděkov

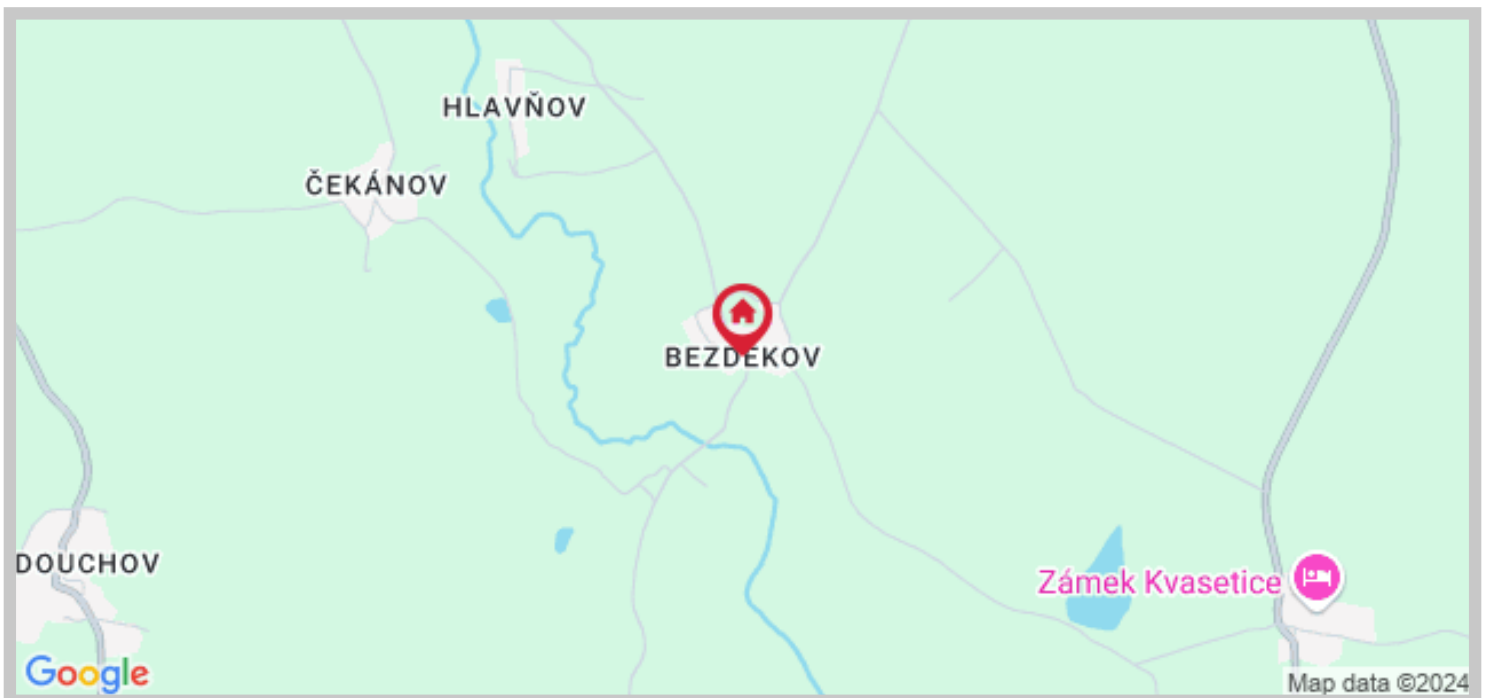
 Výtah: Ne	 Garáž: Ne	 Číslo zakázky: 22872
Název:	<b>Prodej rodinného domu 100 m<sup>2</sup>, Bezděkov</b>	
<b>Celková cena:</b>	<b>3 749 000 Kč</b>	
Adresa:	<b>Bezděkov</b>	
Datum aktualizace:	<b>20.09.2024</b>	
Druh objektu:	<b>Cihlová</b>	
Stav objektu:	<b>Dobrý</b>	
Zástavba:	<b>Obytná</b>	
Typ objektu:	<b>Samostatný</b>	
Typ domu:	<b>Patrový</b>	
Umístění:	<b>Klidná část obce</b>	



### POPIS NEMOVITOSTI

Pokud hledáte bydlení na pěkném místě, pak jsou tyto řádky určeny přímo Vám. Představuji Vám rodinný, cihlový dům s vlastní zahradou o výměře 240 m<sup>2</sup>. Zcela jistě uvítáte prostornou stodolu na odložení všeho potřebného. V roce 2009 se na domě dělala kompletně nová, plechová střecha a to včetně krovů, tudíž investice tohoto typu zcela odpadají. Pokud Vás domek zaujal, neváhejte mne kontaktovat a domluvit si prohlídku. Těšit se na Vás bude makléř Václav Jančík.

### UMÍSTĚNÍ OBJEKTU



# PODROBNOSTI

Druh objektu:	<b>Cihlová</b>	Bazén:	<b>Ne</b>
Stav objektu:	<b>Dobrý</b>	Zdroj vody:	<b>Dálkový vodovod</b>
Zástavba:	<b>Obytná</b>	Rozvod topení:	<b>Lokální tuhá paliva, Ústřední elektrické</b>
Typ objektu:	<b>Samostatný</b>	Rozvod plynu:	<b>Plynovod</b>
Typ domu:	<b>Patrový</b>	Typ odpadu:	<b>Jímka</b>
Umístění:	<b>Klidná část obce</b>	Příjezdová komunikace:	<b>Asfaltová</b>
Počet podlaží objektu:	<b>1</b>	Elektrína:	<b>230V, 380V</b>
Stavba:	<b>Budova</b>	Plocha zastavěná:	<b>156 m<sup>2</sup></b>
Zařízeno:	<b>Částečně</b>	Plocha užitná:	<b>100 m<sup>2</sup></b>
Půdní vestavba:	<b>Ano</b>	Plocha pozemku:	<b>240 m<sup>2</sup></b>
Parkování:	<b>Ano</b>	Rok rekonstrukce:	<b>2009</b>
Sklep:	<b>Ne</b>	Třída energetické náročnosti budovy:	<b>G - mimořádně nevhodná</b>
Garáž:	<b>Ne</b>		